
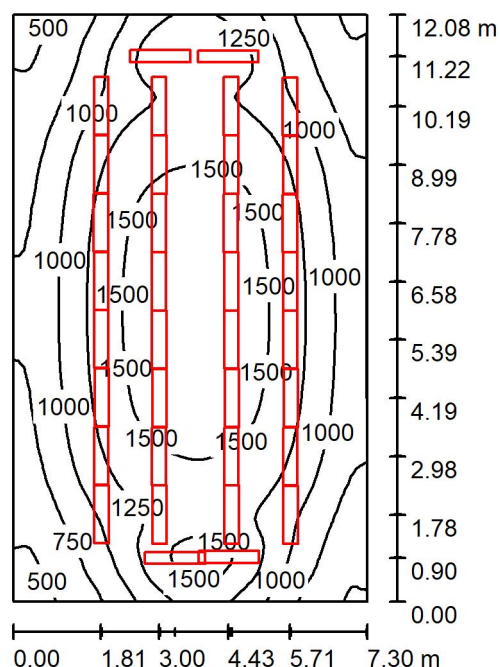


Výpočet osvětlení

Projektoval: Radovan Lidák	Zodp. projekt.: Ing. Petr Plaňanský	Vypracoval: Ing. Radek Pupák	 ELEKTRO EURON spol. s r.o. Zelená 1844/6,350 02 Cheb	
Kraj: Karlovarský	Obec: Sokolov			
Investor: MĚSTO SOKOLOV, ROKYCANOVA 1929, SOKOLOV 356 01 , IČ: 00259586				
Objekt: ZŠ BĚŽECKÁ 2055 SOKOLOV P.P.Č. 2509/3, k.ú. SOKOLOV				
Název stavby: ZŠ BĚŽECKÁ SOKOLOV MULTIMEDIÁLNÍ JAZYKOVÁ UČEBNA PRO ŽÁKY 1.STUPNĚ 3.NP			Datum:	8/2021
			Č. zakázky:	05-08-2021
			Stupeň PD:	DSP
Obsah výkresu: Výpočet osvětlení			Měřítko:	Číslo výkresu: 5.

Zpracovatel
Telefon
Fax
e-mail

Učebna Fyziky 1 NP / Shrnutí



Výška místnosti: 3.190 m, Činitel údržby: 0.80

Hodnoty v Lux, Měřítko 1:156

Plocha	ρ [%]	E_m [lx]	E_{min} [lx]	E_{max} [lx]	E_{min} / E_m
Uživatelská úroveň	/	1155	413	1658	0.358
Podlaha	20	1024	485	1421	0.473
Strop	70	196	147	255	0.748
Stěny (4)	50	551	184	1584	/

Uživatelská úroveň:

Výška: 0.850 m
Rastr: 64 x 64 Body
Okrajová zóna: 0.000 m

Kusovník svítidel

Č.	ks	Označení (Opravný faktor)	Φ (Svítidlo) [lm]	Φ (Zdroje:) [lm]	P [W]
1	4	MODUS, spol. s r.o. AREL4000RMAS MODUS AREL 4000 RM AS (1.000)	4504	4500	35.0
2	32	MODUS, spol. s r.o. Q_C_/700 MODUS Q C 700 (1.000)	3999	4000	35.0
Celkem:			145999	Celkem: 146000	1260.0

Specifický příkon: $14.31 \text{ W/m}^2 = 1.24 \text{ W/m}^2/100 \text{ lx}$ (Základní plocha: 88.06 m^2)



Zpracovatel
Telefon
Fax
e-mail

Učebna Fyziky 1 NP / Světelně technické výsledky

Celkový světelný tok: 145999 lm
Celkový výkon: 1260.0 W
Činitel údržby: 0.80
Okrajová zóna: 0.000 m

Plocha	Průměrné intenzity osvětlení [lx]			Stupeň odrazu [%]	Průměrný jas [cd/m²]
	přímé	nepřímé	celkový		
Uživatelská úroveň	965	190	1155	/	/
Podlaha	818	207	1024	20	65
Strop	0.05	196	196	70	44
Stěna 1	400	190	590	50	94
Stěna 2	309	196	505	50	80
Stěna 3	404	192	596	50	95
Stěna 4	346	200	546	50	87

Rovnoměrnosti na pracovní rovině

E_{\min} / E_m : 0.358 (1:3)

E_{\min} / E_{\max} : 0.249 (1:4)

Specifický příkon: $14.31 \text{ W/m}^2 = 1.24 \text{ W/m}^2/100 \text{ lx}$ (Základní plocha: 88.06 m^2)